



Gebruikershandleiding V1.0

Hoofdmenu

Bediening bovenaan

Hoofd functie omschakel knop. Schakelt tussen videocamera (Camera icoon), Time-lapse (Klok icoon) en Uitzending (Wereldbol icoon) modi.

Met de volume knoppen kan een opname gestart of gestopt worden.

Schakel tussen de camera aan de voor en achterkant van het apparaat.

Zet lamp AAN/UIT. Deze knop verschijnt alleen als het apparaat met een lamp uitgevoerd is.

Lichtmetingspunt. Kan op een andere plek gezet worden door aan te raken en te slepen.

Scherpstellingspunt. Deze kan ingesteld worden met een enkele aanraking van het scherm.



Hoofdmenu

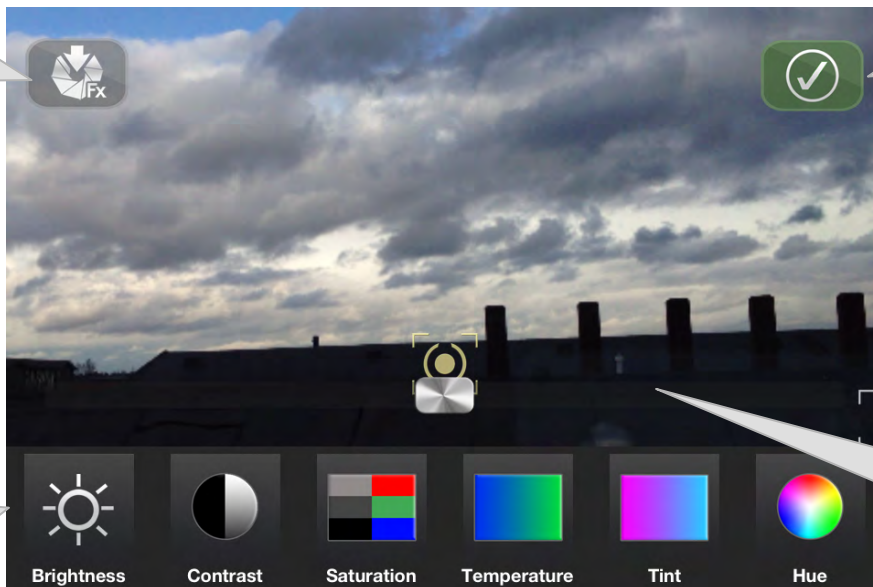
Bediening onderaan



Hoofdmenu

Video FX

Knop om het huidige effect als een door gebruikers ingesteld effect op te slaan.



Knop om de gekozen effecten op het live camera signaal toe te passen.

Overzicht van beschikbare filters, voorgedefinieerde effecten en gebruikers ingestelde effecten.

Schuifknop om de waarde van het gekozen filter in te stellen.

Het toepassen van effecten in real time op live video signalen is erg intensief. Afhankelijk van uw apparaat en gekozen videokwaliteit kunnen de resultaten variëren. Daarom heeft Video Suite de mogelijkheid om de effecten in teal time toe te passen op het live camera signaal nadat het is opgeslagen in een bestaande film. Dit heet nabewerking.

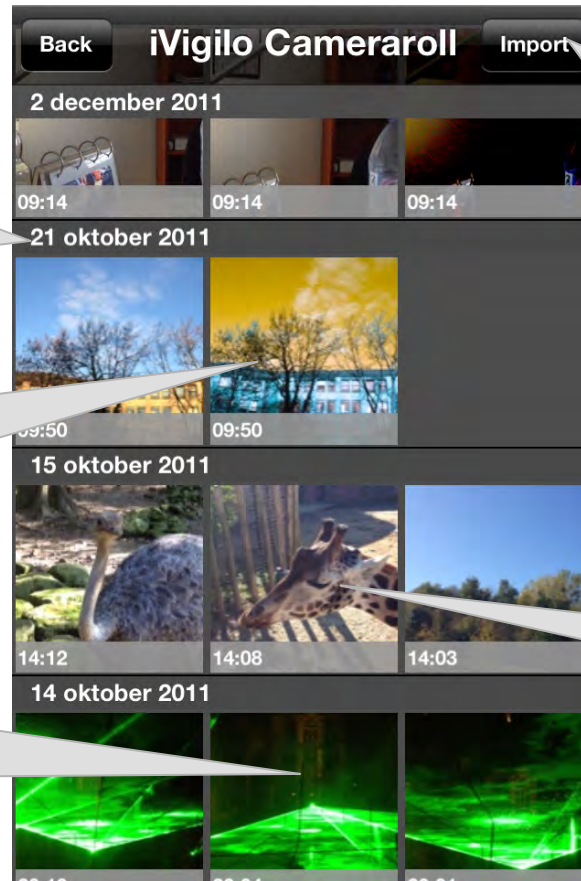
U zou met de instellingen moeten experimenteren om erachter te komen wat op uw apparaat goed werkt.

Filmrol

Alle films worden op chronologische volgorde opgeslagen

Als een effect is toegepast op een bestaande film, zal de 'Effect Film' op dezelfde datum opgeslagen worden als het origineel

Er kan van links naar rechts en vice versa gebladerd worden in films van dezelfde datum.

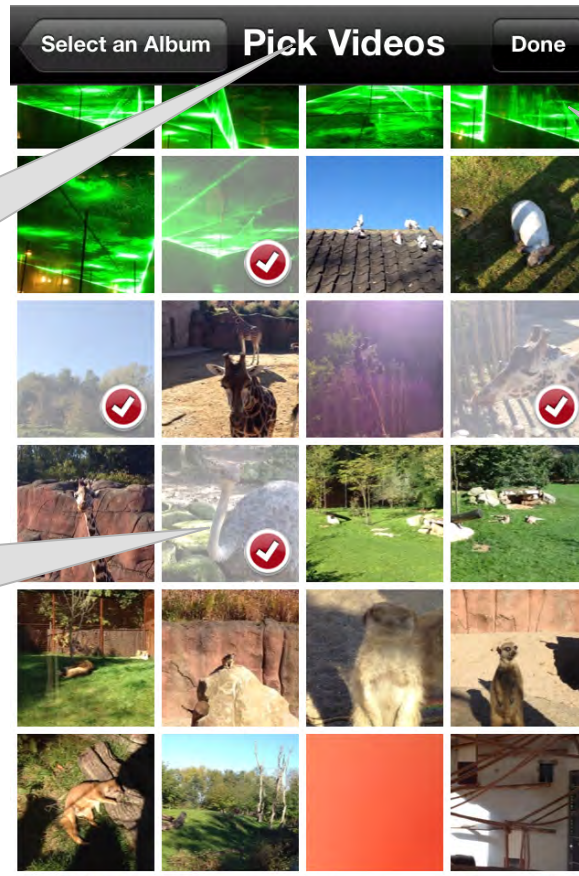


Door op de import knop te klikken kunnen films van de filmrol van het apparaat naar de filmrol van iVigilo geïmporteerd worden. Dit kan gebruikt worden om effecten toe te passen op films die met een ander programma zijn opgenomen.

Een film aanraken zal een detail aanzicht van die film oproepen.

Filmrol

Importereren



De import functie toont alle films welke op de filmrol van het apparaat staan. Al deze films kunnen geïmporteerd worden.

Meerdere films kunnen tegelijkertijd geselecteerd worden voor de import.

Door op "Done" te klikken worden de geselecteerde videos geïmporteerd in Videosuite. De originele opnames blijven in de filmrol staan.

Filmrol

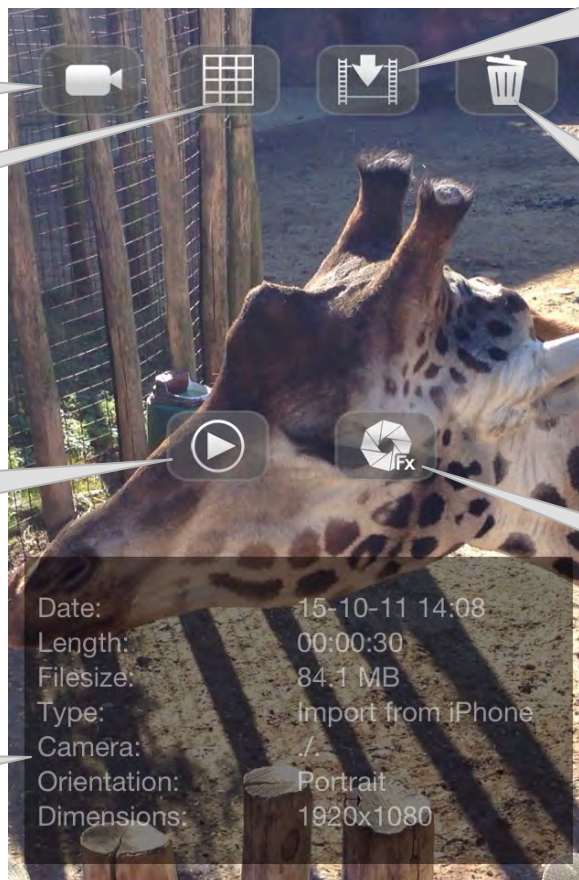
Detail weergave

Met deze knop gaat u meteen terug naar het hoofdscherm.

Met deze knop gaat u terug naar de filmrol van de Video Suite.

Met deze knop speelt u de geselecteerde film af.

Detail informatie van de geselecteerde film



Met deze knop slaat u de geselecteerde film op in de filmrol van het apparaat en verwijdert u het van de filmrol van de Video Suite.

Als u op de prullenbak drukt, zal u de geselecteerde film uit de Video Suite verwijderen.

Knop om naar het Video FX menu in nabewerkingsmodus te gaan. Dit betekent dat alle video effecten op de geselecteerde film wordt toegepast.

Filmrol – Detail weergave

Video FX

Knop om de huidige ingestelde effecten als een gebruikers gedefinieerd effect op te slaan.



Deze knop annuleert alle effect instellingen en hiermee gaat u terug naar de detail weergave.

Met deze knop past u de huidige ingestelde effecten toe op de geselecteerde film. Het resultaat wordt bewaard op de filmrol van de Video Suite.

Overzicht van alle beschikbare filters, voorgedefinieerde effecten en gebruikers gedefinieerde effecten.

Schuifknop om de waarden van het geselecteerde filter te wijzigen. In dit voorbeeld is de kleurverzadiging geselecteerd.

Instellingen

Beeldkwaliteit / Opnemen

HD kwaliteit keuzes zijn afhankelijk van het apparaat. De iPhone 4S bijvoorbeeld is nog het enige apparaat welke 1080P ondersteunt op dit moment.

Opmerkingen:
Video effecten toepassen op een live opname is een zware taak voor de processor. Niet alle apparaten zijn in staat om dit realtime te doen met het videosignaal. Als u merkt dat het opnemen niet vloeiend verloopt, zet de realtime effecten dan op OFF en pas de effecten in de nabewerkingsmodus toe.



Knop om aan te geven in welke HD kwaliteit de video opgenomen zal worden. De hoogste kwaliteit met ook de hoogste bestandsgrootte is 1080p. De laagste instelling is 480p.

Schakel audio opnames AAN/UIT.

Instellingen

Timelapse, Webcam, Effecten



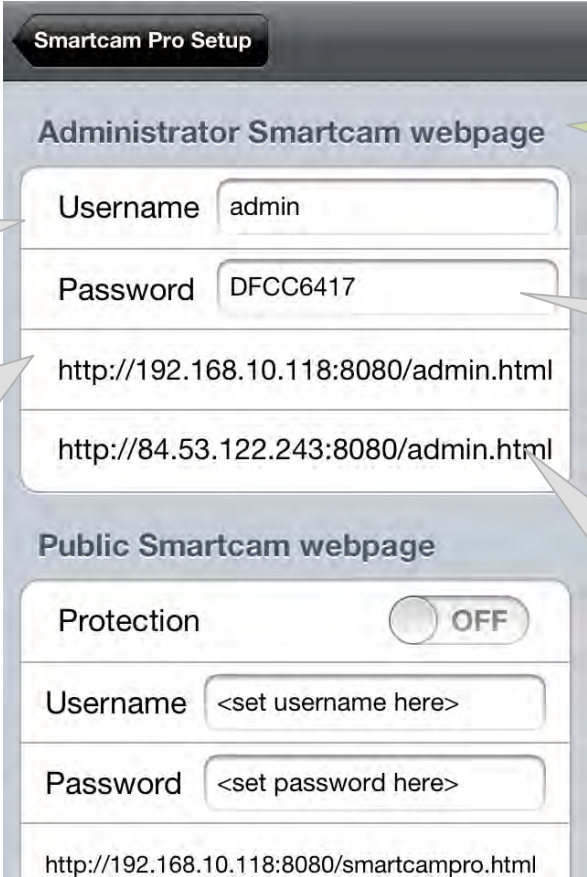
Knop om naar het Webcam instellingen menu te gaan.

Knop om naar het Gebruikers effecten menu te gaan.

Schuifknop om de tijdcompressie van de timelapse in te stellen. De indeling van de compressie is 24 uur in een x aantal minuten. De grootst mogelijke compressie is 24 uur in 5 minuten, wat betekent dat er elke 5 seconden een frame opgenomen zal worden.

Instellingen – Webcam

Administratieve website



Smartcam Pro Setup

Administrator Smartcam webpage

Username

Password

Public Smartcam webpage

Protection OFF

Username

Password

Callout 1 (Left): Geef de gebruikersnaam op voor de administratieve website.

Callout 2 (Left): Lokaal netwerk adres waar de administratieve website op gevonden kan worden. Voer dit adres in op de URL balk van uw browser en u zal de live stream kunnen bekijken en bepaalde functies van Smartcam Pro kunnen gebruiken.

Callout 3 (Right): In het menu stelt u de gegevens in voor de Administratieve website van Smartcam Pro

Callout 4 (Right): Geef het wachtwoord op voor de administratieve website

Callout 5 (Right): Extern (Internet) adres waar de Administratieve website gevonden kan worden. Voer dit adres in op de URL balk van uw browser en u zal de live stream kunnen bekijken evenals bepaalde functies van Smartcam Pro kunnen bedienen.

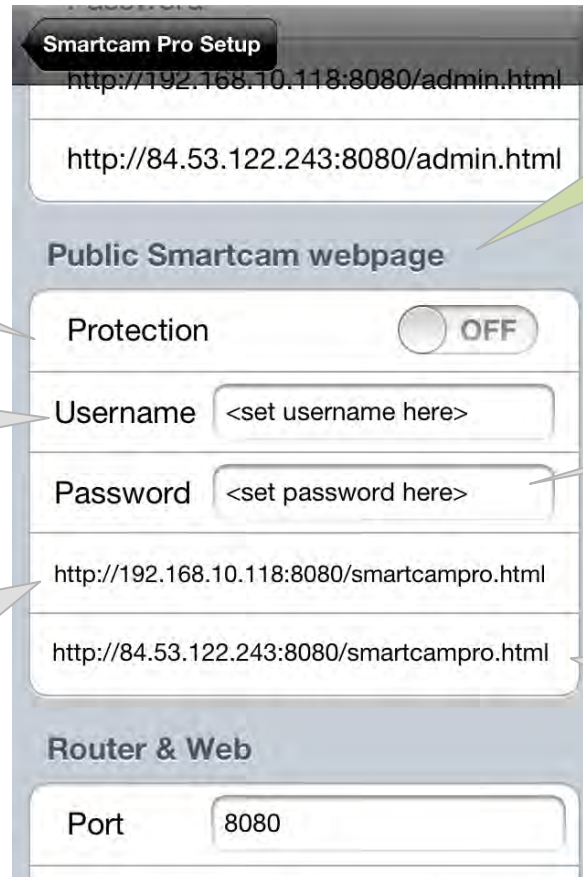
Instellingen – Webcam

Publieke website

Zet beveiliging AAN/UIT. Indien AAN, zal de publieke website om een gebruikersnaam en wachtwoord vragen.

Geef de gebruikersnaam op van de Publieke website.

Lokaal netwerk adres waar de publieke website gevonden kan worden. Voer dit adres in op de URL balk van uw browser waarna u de live stream kan bekijken.



Smartcam Pro Setup

http://192.168.10.118:8080/admin.html

http://84.53.122.243:8080/admin.html

Public Smartcam webpage

Protection OFF

Username

Password

http://192.168.10.118:8080/smartcampro.html

http://84.53.122.243:8080/smartcampro.html

Router & Web

Port

In dit menu voert u de instellingen in voor de Publieke website van Smartcam Pro.

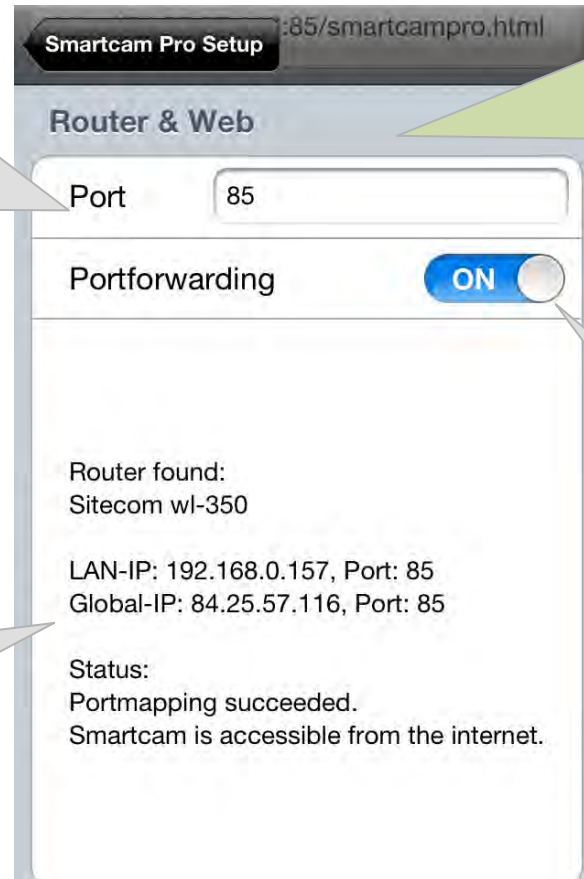
Geef het wachtwoord op voor de Publieke website

Extern (Internet) adres waarop de publieke website gevonden kan worden. Voer dit adres in op de URL balk van uw browser waarna u de live stream kan bekijken.

Instellingen – Webcam *Router & Web*

Dit veld geeft het poortnummer aan waarop Smartcam Pro bereikt kan worden. Dit kan handmatig ingesteld worden of automatisch aangeleverd worden door de ingebouwde poort forwarding functies.

Hier kunt u de status informatie betreffende de poortforwarding zien.



Smartcam Pro Setup :85/smartcampro.html

Router & Web

Port

Portforwarding

Router found:
Sitecom wl-350

LAN-IP: 192.168.0.157, Port: 85
Global-IP: 84.25.57.116, Port: 85

Status:
Portmapping succeeded.
Smartcam is accessible from the internet.

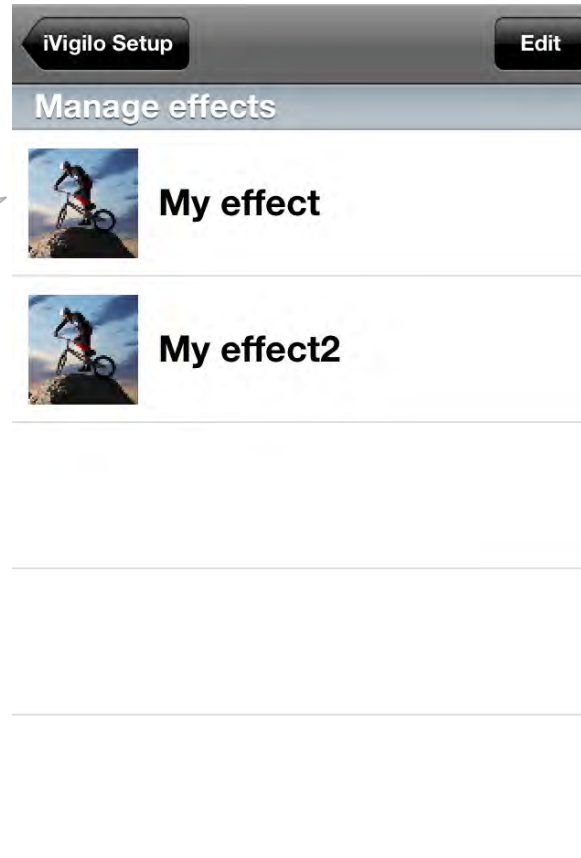
In dit menu geeft u de poort forwarding instellingen op voor Smartcam Pro.

Om de videostream van de camera op het interhet te kunnen zien, moet deze functie aangezet worden. U zal ook een netwerk met een router moeten hebben die portforwarding aan kan.

Zet Port forwarding AAN/UIT. Indien AAN, zal Smartcam Pro trachten een router op het netwerk te vinden waarop het de poort kan instellen waarop Smartcam Pro op het internet bereikt kan worden. Dit werkt op de meeste moderne routers.

Instellingen – Effecten

Verwijder gebruikers effecten



Alle gebruiker gedefinieerde effecten worden in deze lijst getoond.

Door op de Edit knop te drukken, kunnen door gebruikers gedefinieerde effecten verwijderd worden.