



# Manuale Utente

## V 1.0

# Menù Principale

## Controlli Pannello Superiore

Seleziona le varie modalità di funzionamento principali: Videocamera (icona Videocamera), Time-lapse (icona Orologio) e Trasmissione Contenuti (icona Globo).

Push volume buttons to start or stop recording

Seleziona la fotocamera anteriore o posteriore del dispositivo.

Attiva/disattiva il Flash. Questo pulsante è visibile solo nei dispositivi dotati di Flash.

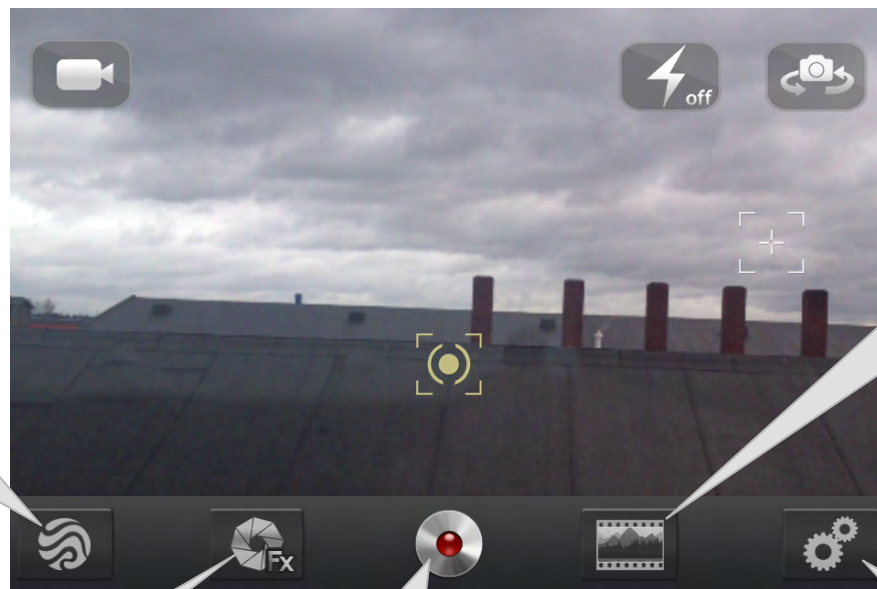
Punto di messa a fuoco. Per impostarlo, toccare leggermente lo schermo una sola volta.

Punto di esposizione. Per impostarlo, toccare leggermente e trascinare.



# Menù Principale

## Controlli Pannello Inferiore



Aprire il Menù Glimpse di iVigilo per accedere a supporto, recensioni e notizie iVigilo.

Pulsante di accesso al Menù Impostazioni, dove è possibile configurare tutte le funzionalità di iVigilo Video Suite.

Aprire il Menù Effetti Video per applicare filtri ed effetti al segnale video in tempo reale.

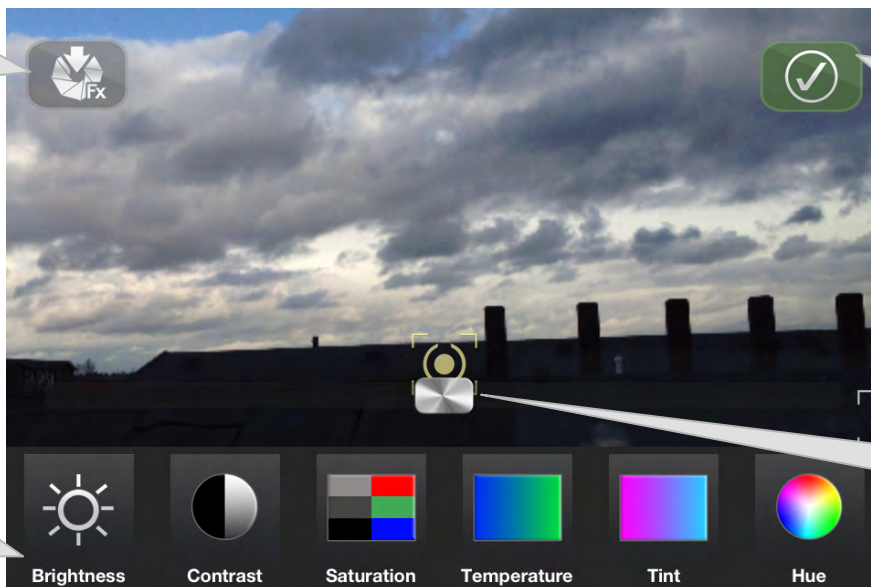
Pulsante Registra per avviare/interrompere la registrazione video.

Aprire il Rullino Fotografico per accedere ai video archiviati o importare video in Video Suite.

# Menù Principale

## Effetti Video

Pulsante per salvare le impostazioni attuali come effetti predefiniti dall'utente.



Applica le impostazioni attuali al segnale della videocamera in tempo reale.

Panoramica dei Filtri disponibili, degli Effetti Predefiniti e degli Effetti Utente.

Barra di scorrimento per specificare il valore del filtro scelto.

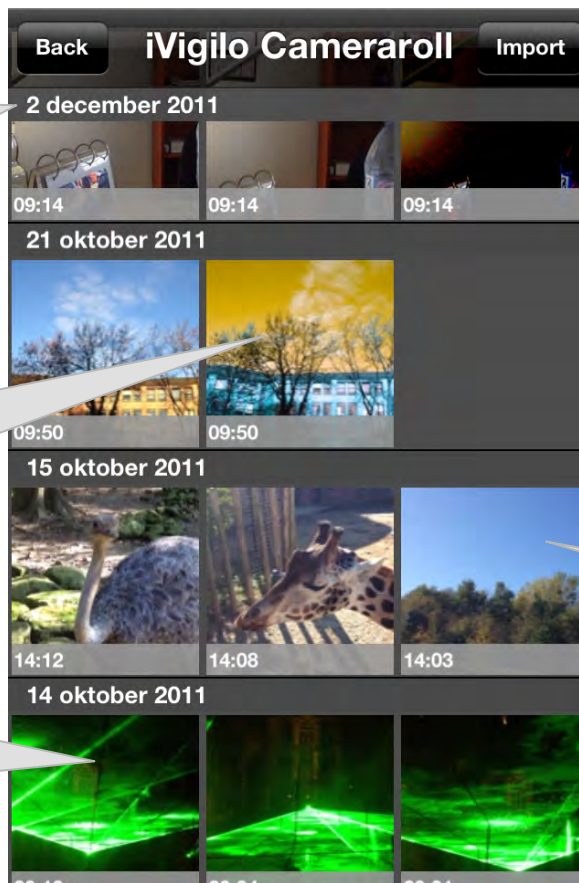
L'applicazione di effetti video in tempo reale è un processo piuttosto intenso. I risultati saranno diversi in base al dispositivo utilizzato e alla qualità video selezionata. Per questo motivo Video Suite offre la possibilità di applicare effetti sia in tempo reale al segnale della videocamera, sia al termine della registrazione del video. Quest'ultima è definita post-produzione.

Consigliamo di provare e sperimentare le varie impostazioni per capire quali siano le più adatte al vostro dispositivo.

I video sono archiviati cronologicamente in base alla data di registrazione.

Quando si applica un 'Effetto Video' ad un video archiviato, questo sarà salvato con la stessa data dell'originale.

I video archiviati con la stessa data possono essere visualizzati facendoli scorrere da destra verso sinistra e viceversa.

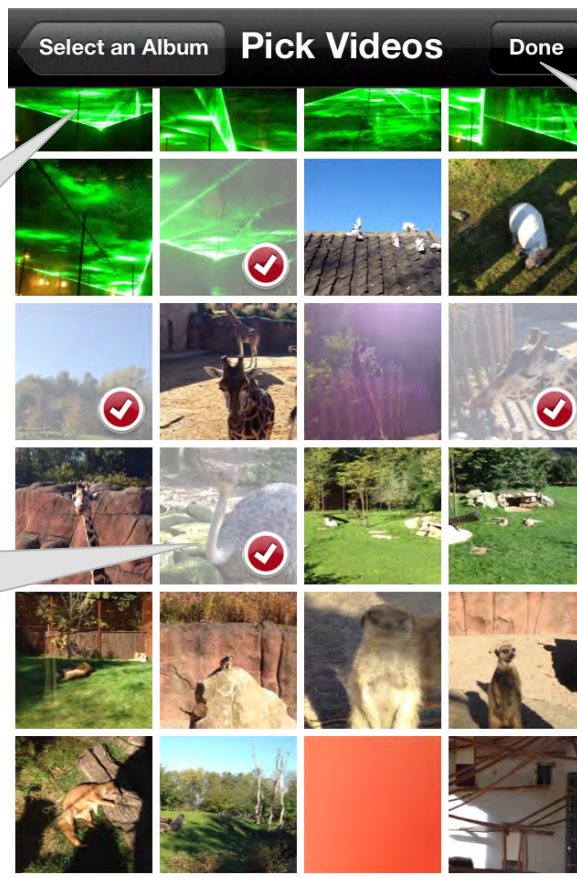


Cliccando sul pulsante Importa si possono importare video dal Rullino del dispositivo. In questo modo è possibile applicare effetti anche a video registrati con altri programmi.

Toccare leggermente un video per visualizzarlo a schermo intero.

# Rullino

## Importa



La funzione di importazione mostra tutti i video presenti nel Rullino del dispositivo. Tutti questi video possono essere importati.

E' possibile selezionare ed importare più video contemporaneamente.

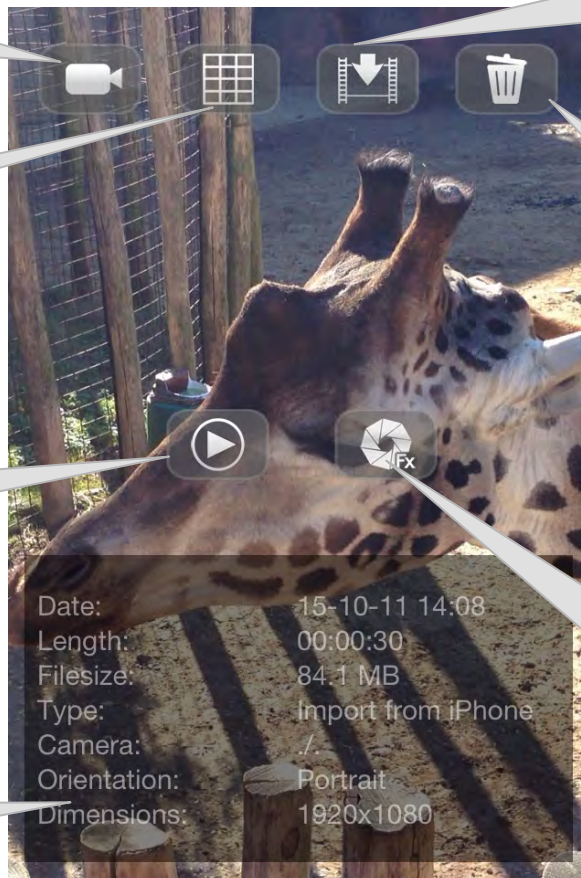
Cliccando sul pulsante 'Fatto', i video selezionati saranno importati dal Rullino del dispositivo in Video Suite. I video originali rimangono nel Rullino del dispositivo.

Pulsante per ritornare alla modalità di visualizzazione principale.

Pulsante per ritornare al Rullino di Video Suite.

Pulsante per avviare il video selezionato.

Informazioni dettagliate del video selezionato.



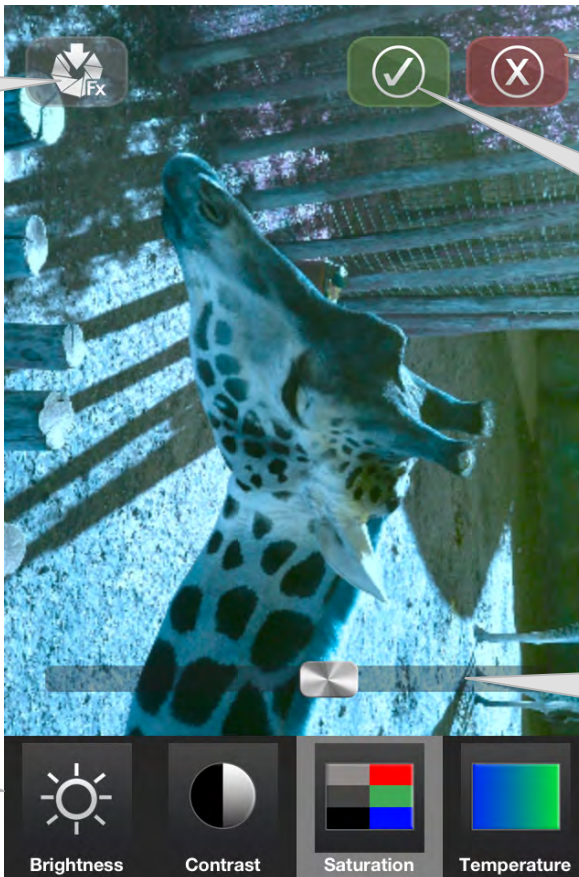
Questo pulsante salva il video selezionato nel Rullino del dispositivo e lo elimina da Video Suite.

Cliccare sull'icona Cestino per eliminare il video selezionato da iVigilo Video Suite.

Pulsante per accedere al Menù Effetti Video in post-produzione. Tutti gli effetti video saranno applicati al video selezionato.

# Rullino – Visualizzazione Schermo Intero - *Effetti Video*

Pulsante per salvare le impostazioni attuali come Impostazioni Effetti Utente.



Pulsante per cancellare tutti gli effetti e ritornare alla visualizzazione a schermo intero.

Pulsante per applicare le impostazioni attuali al video selezionato. Il video con gli effetti sarà salvato in Video Suite.

Cursore per specificare il valore del filtro selezionato. In questo esempio il filtro selezionato è Saturazione.

Panoramica dei Filtri disponibili, degli Effetti Predefiniti e degli Effetti Utente.

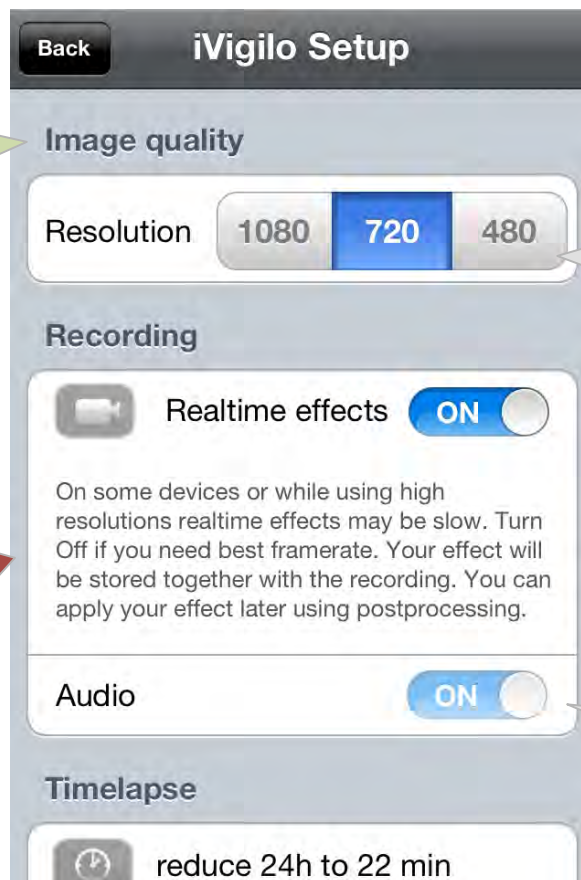


# Impostazioni

## Qualità dell'Immagine / Registrazione

La scelta della qualità HD dipende dal dispositivo. Ad esempio l'iPhone 4S è l'unico dispositivo che attualmente supporta 1080P.

**Nota Bene:**  
L'applicazione di Effetti Video è un processo piuttosto intenso. Non tutti i dispositivi sono in grado di applicare Effetti Video in TEMPO REALE sul segnale. Se notate un rallentamento delle funzioni, interrompete l'applicazione di Effetti Video in tempo reale e applicateli in post-produzione.



Pulsante per selezionare la qualità HD per la registrazione video. La qualità migliore è 1080P ma comporta anche una maggiore dimensione del file. La qualità d'immagine più bassa è 480P.

Attiva/Disattiva la registrazione Audio.

# Impostazioni

## *Timelapse, Webcam, Effetti*



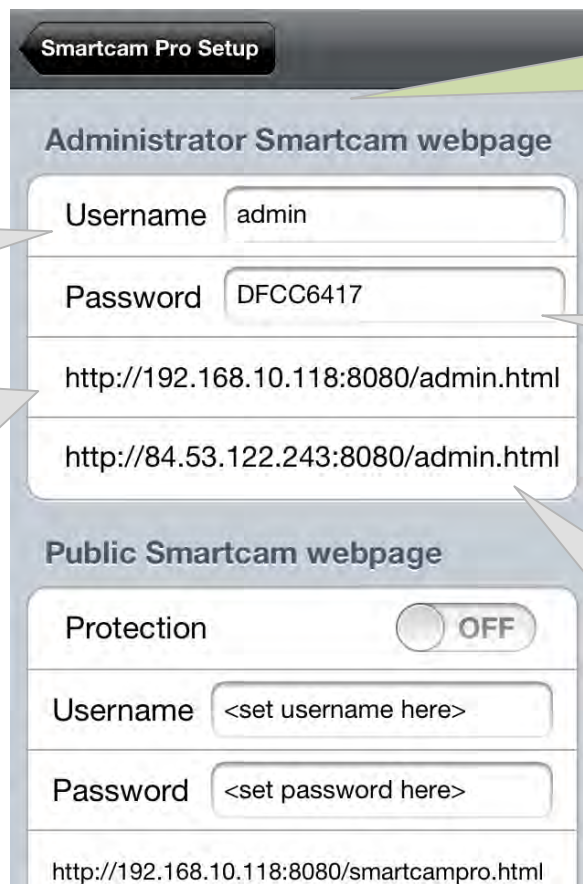
Pulsante per accedere al Menù Impostazioni della Webcam.

Pulsante per accedere al Menù Effetti Utente.

Cursore per specificare la compressione Time-lapse, riducendo 24 ore in x minuti. La compressione maggiore è 24 ore in 5 minuti. Questo significa che verrà registrato un fotogramma ogni 5 secondi.

# Impostazioni – Webcam

## Pagina di Amministrazione



Smartcam Pro Setup

Administrator Smartcam webpage

Username

Password

Public Smartcam webpage

Protection  OFF

Username

Password

In questo menù è possibile impostare i dati per la Pagina di Amministrazione di Smartcam Pro.

Indicare il nome utente dell'amministratore.

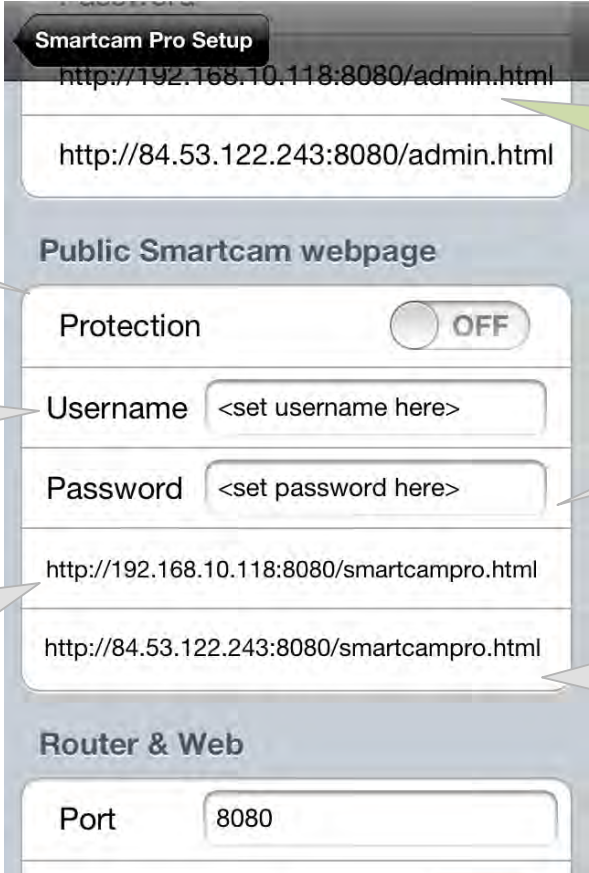
Indicare la password dell'amministratore.

Indirizzo di rete locale della Pagina di Amministrazione. Immettere questo indirizzo in qualsiasi browser per visualizzare lo streaming in tempo reale e per controllare in remoto le funzionalità di Smartcam Pro.

Indirizzo esterno (Internet) per accedere alla Pagina di Amministrazione. Immettere questo indirizzo in qualsiasi browser per visualizzare lo streaming in tempo reale e controllare in remoto le funzionalità di Smartcam Pro.

# Impostazioni – Webcam

## Pagina Web Pubblica



**Smartcam Pro Setup**  
http://192.168.10.118:8080/admin.html  
http://84.53.122.243:8080/admin.html

**Public Smartcam webpage**

Protection  OFF

Username

Password

http://192.168.10.118:8080/smartcampro.html  
http://84.53.122.243:8080/smartcampro.html

**Router & Web**

Port

Attiva/Disattiva la protezione della pagina. Se attivata, nome utente e password saranno richiesti.

In questo menù è possibile impostare i dati per la pagina Pubblica di Smartcam Pro.

Indicare il nome utente per accedere alla pagina Pubblica.

Indicare la password per accedere alla pagina Pubblica.

Indirizzo di rete locale della pagina Pubblica. Immettere questo indirizzo in qualsiasi browser per visualizzare lo streaming in tempo reale.

Indirizzo esterno (Internet) per accedere alla pagina Pubblica. Immettere questo indirizzo in qualsiasi browser per visualizzare lo streaming in tempo reale.

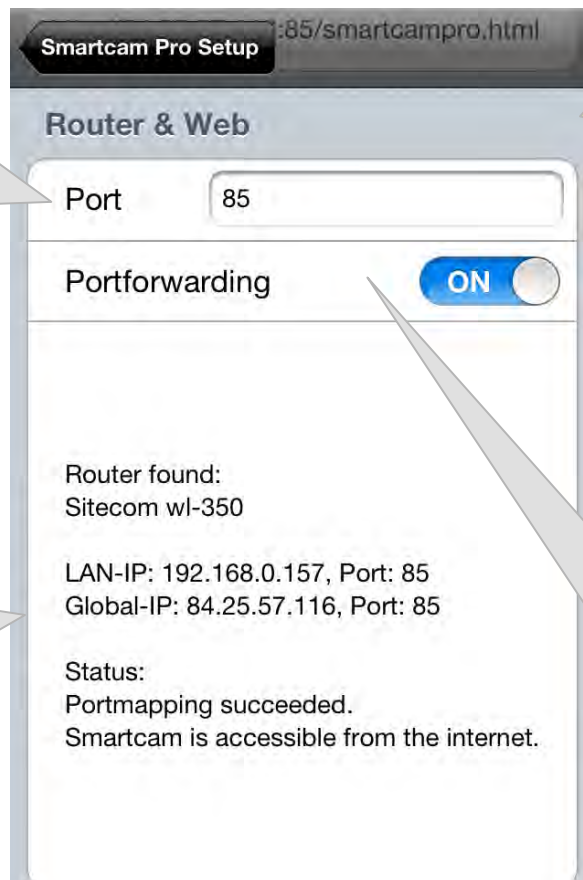
# Impostazioni – Webcam

## Router e Web

Questo campo specifica il numero di porta per SmartCAM Pro. Può essere impostato manualmente o fornito automaticamente dalle routine integrate di reindirizzamento delle porte.

In questo menù puoi impostare il reindirizzamento delle porte per Smartcam Pro. Per accedere allo streaming in tempo reale da Internet, questa opzione deve essere attivata. Inoltre è necessario utilizzare una rete che supporti il reindirizzamento delle porte.

Qui trovi le informazioni di stato relative al reindirizzamento delle porte.



Smartcam Pro Setup :85/smartcampro.html

### Router & Web

Port

Portforwarding

Router found:  
Sitecom wl-350

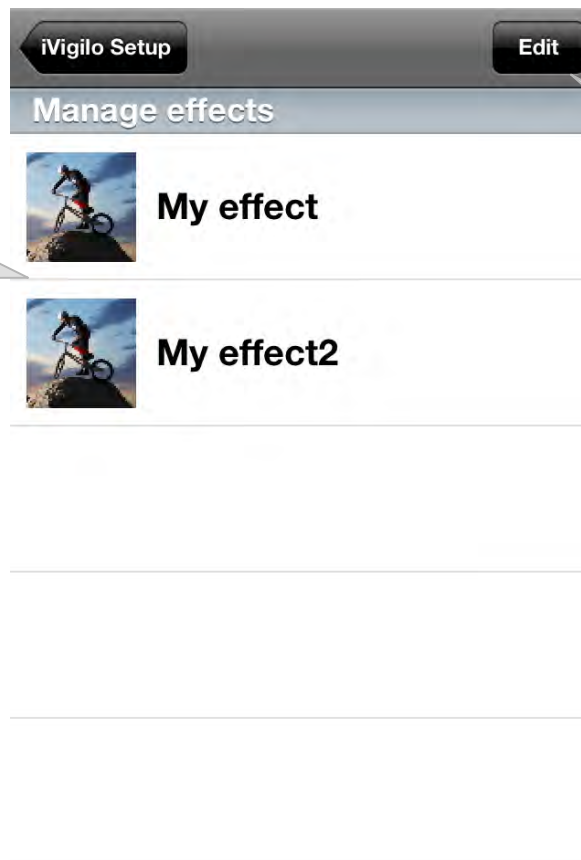
LAN-IP: 192.168.0.157, Port: 85  
Global-IP: 84.25.57.116, Port: 85

Status:  
Portmapping succeeded.  
Smartcam is accessible from the internet.

Attiva/Disattiva la funzione di reindirizzamento delle porte. Se attivata, Smartcam Pro proverà ad identificare un router nelle rete e a stabilire la porta per accedere a Smartcam Pro da Internet. Funziona per la maggior parte dei router più recenti.

# Impostazioni – Effetti

## *Rimozione degli Effetti Utente*



Tutti gli Effetti Video definiti dall'utente compaiono in questa lista.

Cliccando il pulsante Modifica, è possibile rimuovere gli Effetti definiti dall'utente.