



iVigilo[®]
VideoSuite

用户手册 V 1.0

主菜单 顶部按钮

主操作按钮。切换录制模式，模式包括录制（摄像机图标），延时摄影（钟表图标）和直播模式（地球图标）。

您可以点击音量键来开始或停止录像。

切换前后摄像头

闪光灯开关。此按钮只会在装有闪光灯的移动设备显示。

曝光点。可以通过屏幕手势设置。

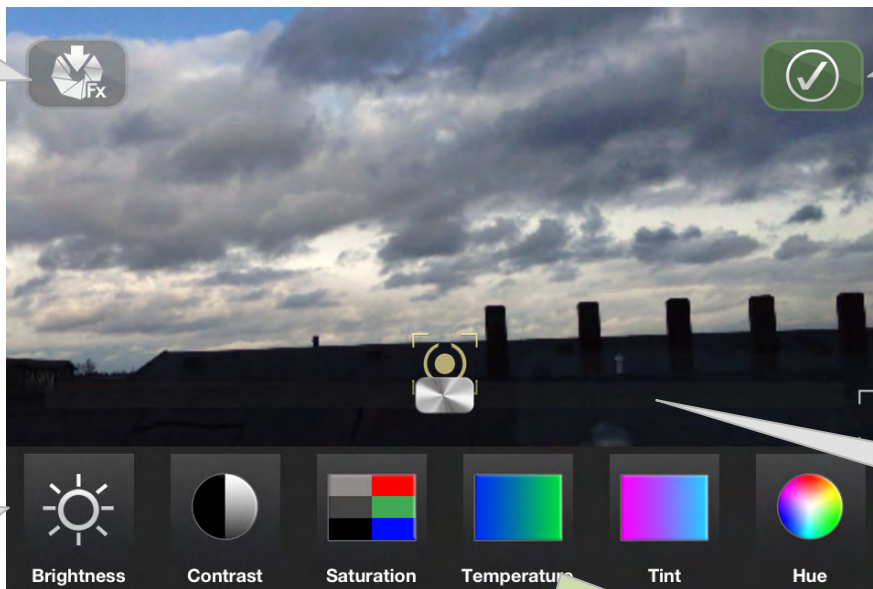
焦点。可以通过屏幕手势设置。

主菜单 底部按钮



主菜单 视频特效

点击按钮，便可保存
用户自定义设置。



点击按钮，用户的设置
将立即生效。

设置选项，包括滤镜，
默认特效和用户自定义特效。

滑块，用来调节所选择
效果的定义值。

实时应用特效于视频中是非常占用系统资源的操作，并且最终效果会因设备不同而有很大差异。**Video Suite** 为了确保您的视频拥有最佳效果，同时支持特效实时处理和特效后期处理两种模式。选择后期处理，您所选择的特效将在整个录制完成后才会生效。

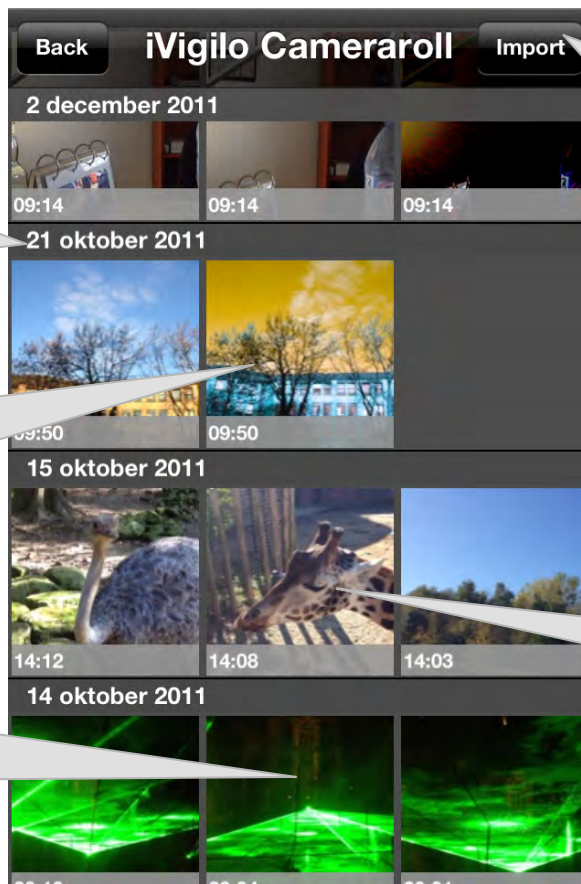
为获得最佳效果，您需要自己多次进行尝试。

Camera roll

全部视频按时间顺序存储在设备中。

编辑过的特效视频将会以相同的日期存储在设备中，原始视频并不会受到影响。

具有相同存储日期的视频可以通过左右键来切换。



点击导入按钮，Video Suite 将会把 Camera roll 中的视频导入到软件中，已进行后期处理。

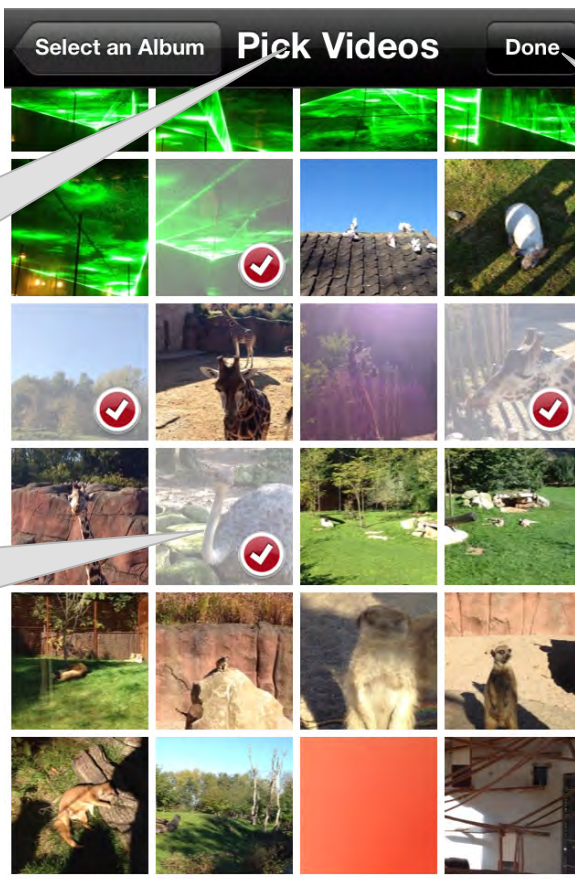
点击视频便可以查看视频详情。

Camera roll

导入

导入功能可以将设备中所有视频都导入到软件中。

导入时可以选择多个视频同时导入。



点击完成按钮，所选中的视频便会被立刻导入到软件中。原始视频仍然保留在 camera roll 中，不受影响。

Camera roll

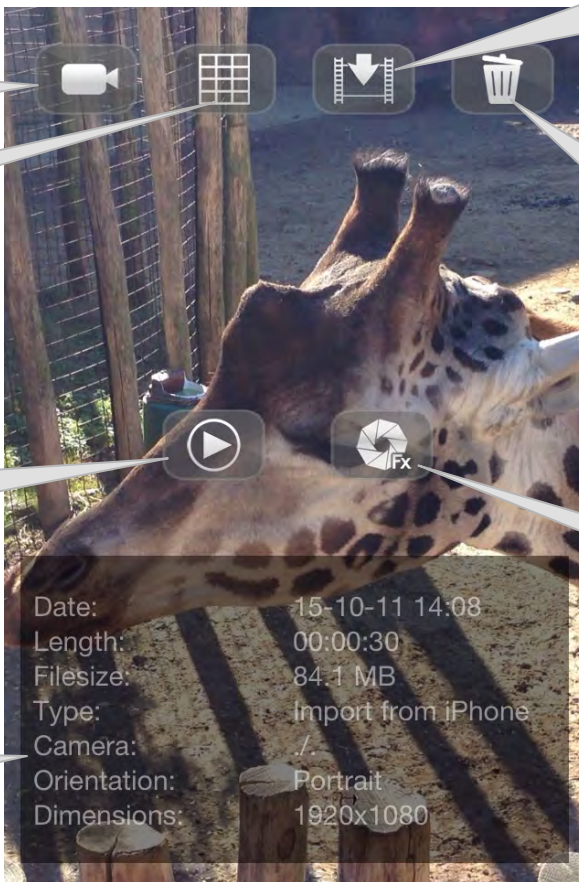
视频详情

点击回到视频列表页面。

点击回到 Video Suite camera roll 界面。

播放按钮

显示选中视频的详情。



点击此按钮，视频将被保存到 Camera roll 中。Video Suite 中的副本将被删除。

点击回收站按钮，删除选中视频。

点击进入视频特效编辑菜单，进入后期处理模式。全部特效都会应用到当前视频。

Camera roll – 视频详情

视频特效

点击按钮保存当前设置为用户自定义设置。



点击按钮取消当前特效设定，回到视频详情页面。

点击按钮，应用当前设置到视频。

特效设置，包括滤镜，默认特效和用户自定义特效。

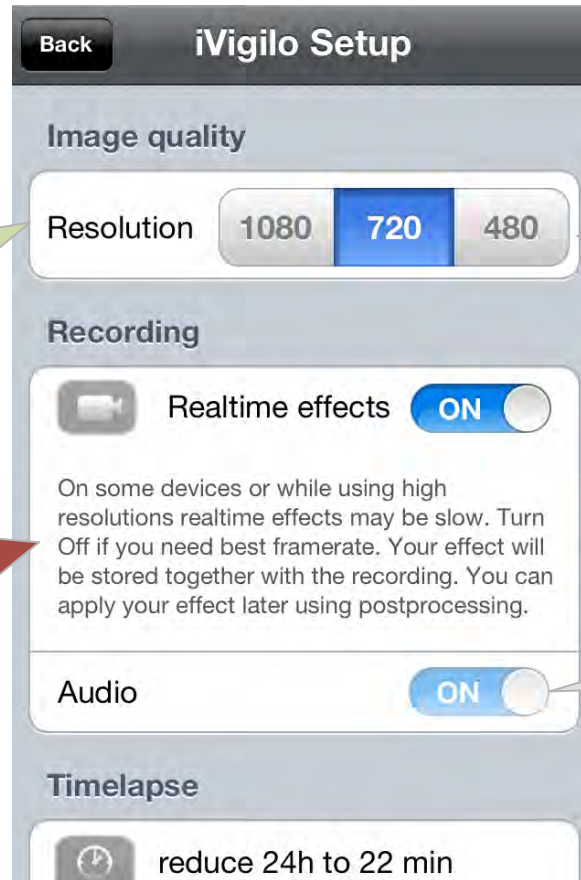
移动滑块更改选项数值。在例子中，正在调解的是“Saturation”。

设置

清晰度/录制

图像清晰度将受设备而定。比如，只有 iPhone 4S 支持 1080P 的视频。

注意：
实时应用特效于视频中是非常占用系统资源的操作，并且最终效果会因设备不同而有很大差异。如果您在录制过程中发现软件运行不是很流畅，我们建议您关闭实时特效，选择后期处理。选择后期处理后，您所选择的特想将在整个录制完成后才会生效。



点击按钮选择视频的清晰度。录制视频越清晰，视频文件体积越大。

音频录制开关。

设置

延时摄影，网络摄像头，特效



点击按钮，进入网络摄像头设置菜单。

点击按钮，进入特效菜单。

移动滑块，设置延时压缩比例，如将24小时压缩到一定数值的分钟。最大的压缩比为将24小时压缩为5分钟，这意味着摄像机将会按每五秒一帧的速率进行拍摄。

设置 - 网络摄像头 管理员页面



Smartcam Pro Setup

Administrator Smartcam webpage

Username

Password

Public Smartcam webpage

Protection OFF

Username

Password

指定管理员用户名。

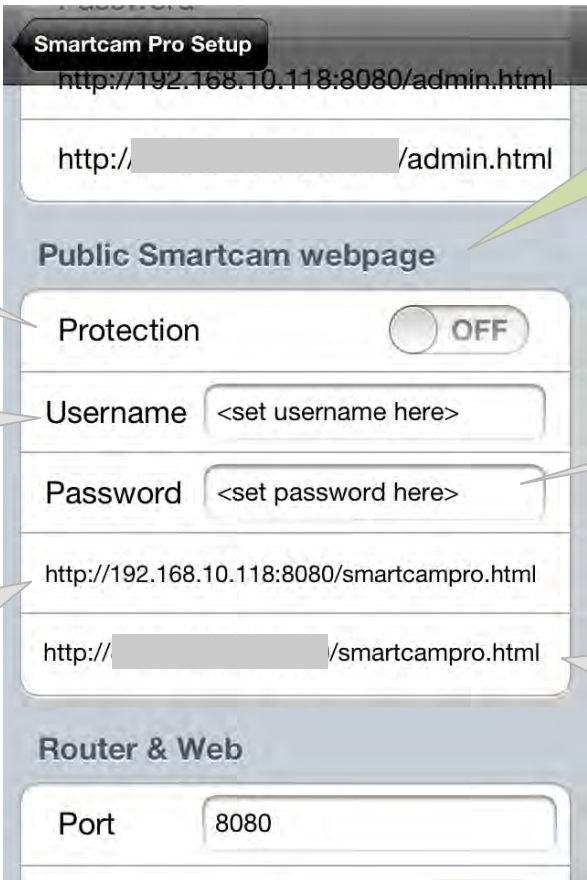
本地网址。在浏览器中输入网址您便可以观看实时直播，并可以实现远程控制。

此菜单为管理员相关信息设置页面。

指定管理员登陆密码。

公共网址。在浏览器中输入网址您便可以观看实时直播，并可以实现远程控制。

设置 – 网络摄像头 公共网址



Smartcam Pro Setup

http://192.168.10.118:8080/admin.html

http://[redacted]/admin.html

Public Smartcam webpage

Protection OFF

Username

Password

http://192.168.10.118:8080/smartcampro.html

http://[redacted]/smartcampro.html

Router & Web

Port

保护开关。当开启时，公共网址将要求访问者输入用户名和密码。

指定公共网址的用户名。

本地网址。在浏览器中输入网址您便可以观看实时直播。

在此菜单您可以设置 Smartcam Pro 的公共网址。

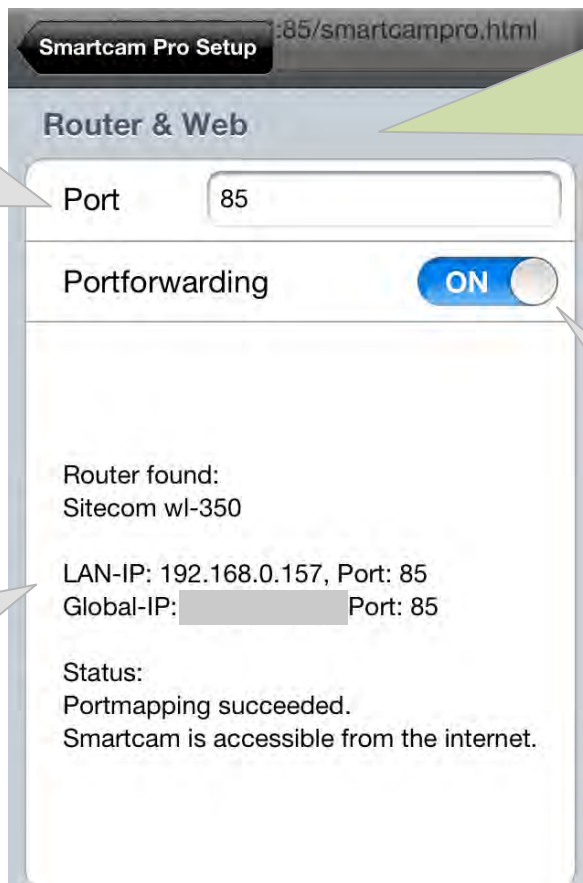
指定公共网址的密码。

公共网址。在浏览器中输入网址您便可以观看实时直播。

设置 – 网络摄像头

路由器和网络

这里设定 Smartcam Pro 使用的网络端口。可以自己输入或者使用端口转发路由器自动设定的端口。



在此菜单您可以设置路由器端口。

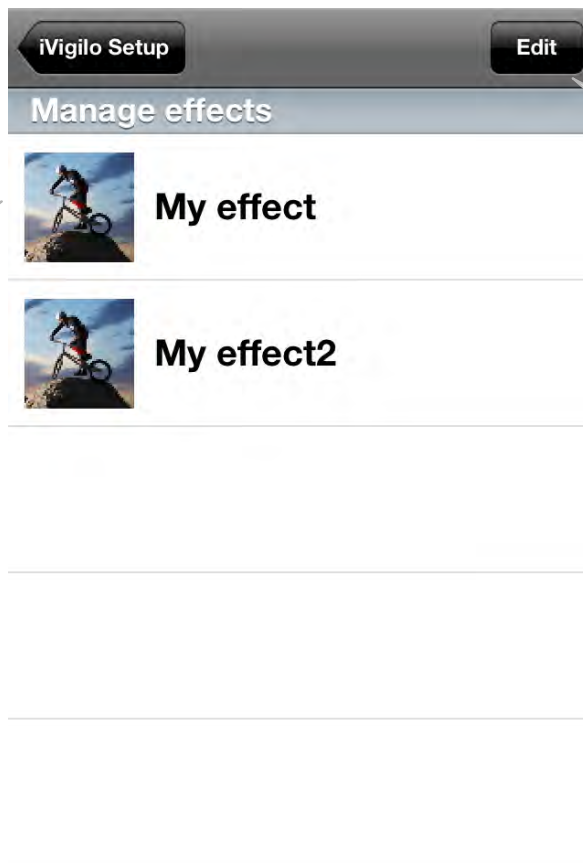
如果您希望通过网络访问您上传的视频，您需要激活此功能。此外，您还需要具备端口转发功能的路由器和有效的互联网连接。

端口转发信息和状态。

开启或关闭端口转发。开启后，Smartcam Pro 便能够识别路由器，从而连接网络。目前市面上的大多数路由器都支持此功能。

设置 - 特效

删除自定义特效



全部用户自定义特效将显示在这里。

点击编辑按钮，您可以删除已保存的自定义特效。